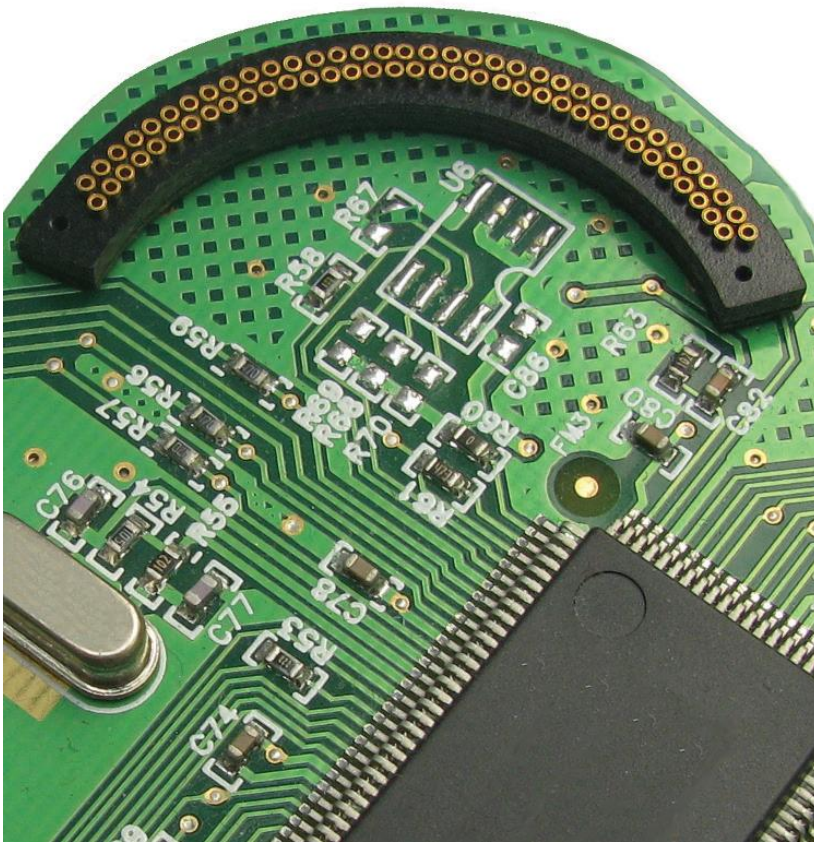


# カスタムコネクタ

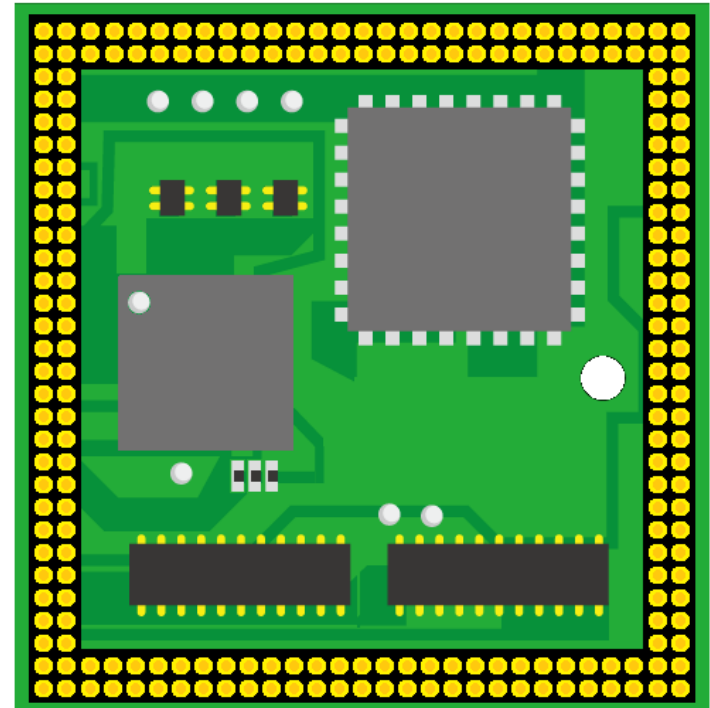
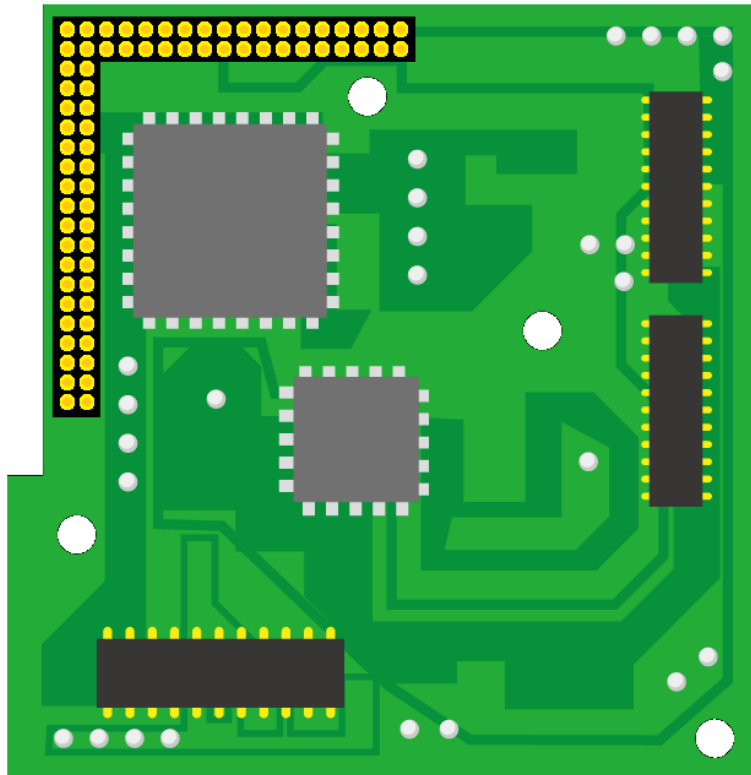


# 基板形状に合わせた基板間コネクタ

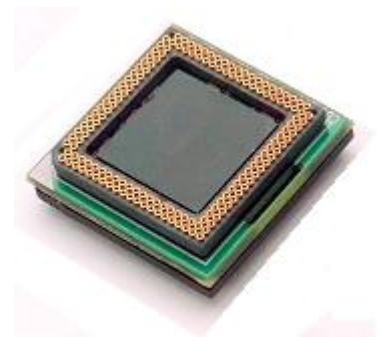


コネクタのインシュレーター部分には型を必要としないFR-4を材質として使い、機械加工することで自由自在な形状でコネクタを作ることが可能です。

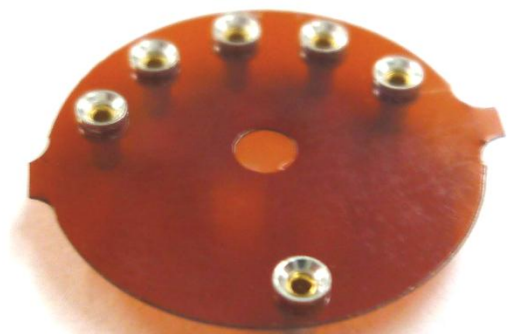
# 基板形状に合わせた基板間コネクタ



基板の角や外周を使ってのコネクタ作成も可能です。



# カスタムコネクタ



接合する形状に合わせてのカスタムコネクタはフィルムタイプ、FR-4タイプ、どちらでも製作可能です。

